

DATEV Ratingreport Banken Genossenschaftsbanken

- Musterauswertung

Inhalt

Hauptteil	Seite
Übersicht	3
Kurzanalyse	4
Kennzahlen	6
Branchenanalyse	8
Bankenschema	10
Qualitative Daten	11

Anhang	Seite
Anhang 1: Bilanzrating (Kennzahlenbasis)	12
Anhang 2: Kennzahlen mit Rechenbasis	13
Anhang 3: Bankenschema (Strukturbilanz und GuV)	15

Hinweise zum Inhalt

Der DATEV-Ratingreport ist ein von DATEV e.G., Nürnberg, entwickelter Berichtsstandard zum Unternehmensreporting gegenüber Banken. Der Jahresabschluss zum 31.12.2008 ist Grundlage des DATEV-Ratingreports. Die ermittelten Krisensignalwerte und Kennzahlen basieren auf der Annahme der Richtigkeit und Vollständigkeit der vom Analyseprogramm verarbeiteten Abschlussdaten. Die dargestellten Insolvenzwahrscheinlichkeiten beruhen auf mathematisch-statistischen Verfahren und bieten eine hohe Richtigkeitsgewähr, die jedoch unter 100% liegt. Der DATEV-Ratingreport kann daher nur ein Anhaltspunkt neben anderen für die Bewertung der wirtschaftlichen Situation des Unternehmens einschlägigen Kriterien sein.

Übersicht

Musterholz

Basisdaten

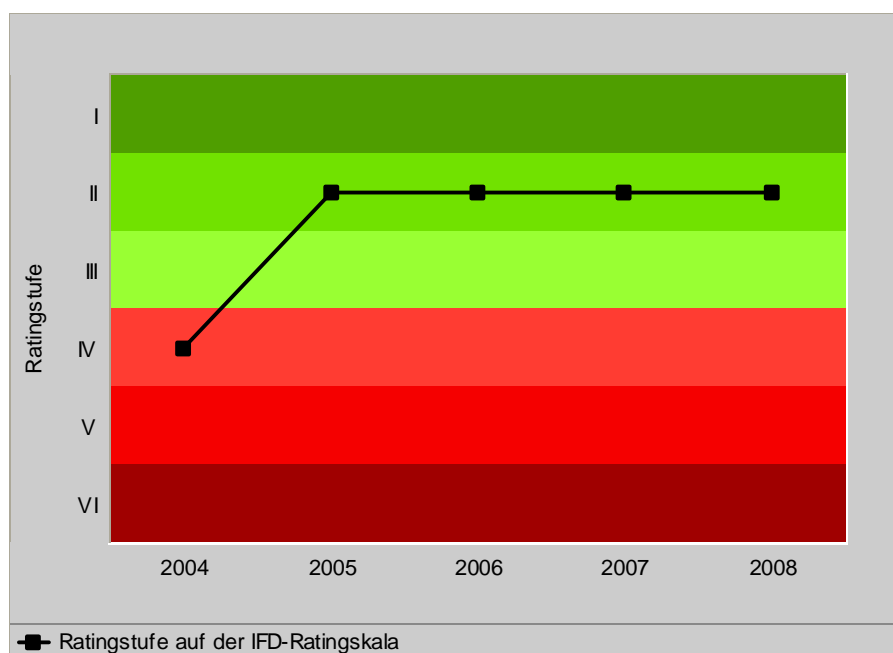
Gründung	01.01.1970	Rechtsform	GmbH
Handelsregister-Nr.	HRB12345	Rechnungslegung	HGB
Branche	Säge-, Hobel- und Holzimprägnierwerke		

Strukturdaten

Stichtag	31.12.2008	Umsatz	4.980.274 Euro
Abschluss	vorläufig	Bilanzsumme	3.385.719 Euro
Bilanzstatus	Handelsbilanz	Mitarbeiter	31

Bilanzrating (Ratingstufe auf der IFD-Ratingskala)

2006	II	2007	II	2008	II
-------------	----	-------------	----	-------------	----



Das analysierte Unternehmen weist für den Analysezeitraum eine Ausfallwahrscheinlichkeit von **0,54 %** auf und befindet sich damit in der Ratingstufe **II** der IFD-Ratingskala.

Bei den Ratingstufen I bis III liegt eine sehr gute bis befriedigende Bonität vor. Die Ratingstufen IV bis VI deuten auf ein überdurchschnittliches bis sehr hohes Risiko hin.
Zu den einfließenden Kennzahlen und weitergehenden Erläuterungen vgl. Anhang 1.

Kurzanalyse

ERFOLGSLAGE

Das Ergebnis der Gewinn- und Verlustrechnung ist von 307.461 Euro um 6,68% auf 327.998 Euro gestiegen. Im Gegensatz dazu ergibt sich zuzüglich Steuern vom Einkommen und vom Ertrag sowie Zinsaufwendungen ein Erfolg, der sich auf Grund der gleichzeitig gesunkenen Steuern und Zinsen von 622.704 Euro um 8,80% auf 567.887 Euro vermindert hat.

Steuern vom Einkommen und Ertrag 151.754 208.858 -27,34 %	Erfolg vor Zinsen und Steuern 567.887 622.704 -8,80 %	Ordentlicher Betriebserfolg 404.317 614.779 -34,23 %	Leistung 4.976.508 4.838.843 2,84 %	Umsatzerlöse 4.980.274 4.841.263 2,87 %
Zinsaufwand 88.135 106.385 -17,15 %		Finanz- und neutraler Erfolg -3.370 -593 468,30 %	Aufwand 4.572.191 4.224.064 8,24 %	Übrige Leistungen -3.766 -2.420 55,62 %
Ausschüttung (oder noch möglich) 0 0 --- %		Nicht ordentlicher Ertrag 172.169 8.962 1821,10 %		Materialaufwand 2.454.640 2.369.330 3,60 %
Änderung Eigenkapital aus Erfolg 327.998 307.461 6,68 %		Nicht ordentlicher Aufwand 5.229 444 1077,70 %		Personalaufwand 1.384.303 1.257.881 10,05 %
		Ordentliche Abschreibungen 125.197 153.719 -18,55 %		
			Restlicher Aufwand 608.051 443.134 37,22 %	

Zeile 1: Berichtsjahr 2008 in Euro
 Zeile 2: Vergleichsjahr 2007 in Euro
 Zeile 3: Änderung in %

Der positive Erfolg ist hauptsächlich auf den ordentlichen Bereich und hier auf den Betriebsbereich zurückzuführen. Der Erfolg im Vergleichszeitraum resultiert hauptsächlich aus dem ordentlichen Bereich und hier aus dem Betriebsbereich.

Die Gesamtkapitalrendite, die als Verhältnis des Erfolgs zur Bilanzsumme errechnet wird, liegt mit 16,77% unter dem Vergleichswert von 18,36%.

FINANZLAGE

Mittelherkunft und -verwendung

Per saldo liegt eine Eigenmittelmehrung vor, die zusammen mit dem Vermögensabbau für den Kapitaldienst herangezogen wurde.

Bei getrennter Betrachtung resultiert die Mittelherkunft überwiegend aus dem Cashflow vor Steuern und Zinsen sowie in beträchtlichem Umfang aus Vermögensabbau, während die Fremdfinanzierung weniger ins Gewicht fällt.

Die Mittel wurden i.W. für den Kapitaldienst und zur Abdeckung der Eigenmittelminderung verwendet, der Vermögensaufbau fällt demgegenüber weniger ins Gewicht.

Bei dynamischer Betrachtung muss der Cashflow vor Steuern und Zinsen von 546.156 Euro rd. 3,21 mal erwirtschaftet werden, um das Fremdkapital von 1.755.795 Euro vollständig zurückzuzahlen.

Kapitalstruktur

Das Eigenkapital hat sich von 1.451.921 Euro auf 1.629.924 Euro erhöht. Bei gefallener Bilanzsumme ist damit die Eigenkapitalquote von 42,82% auf 48,14% gestiegen.

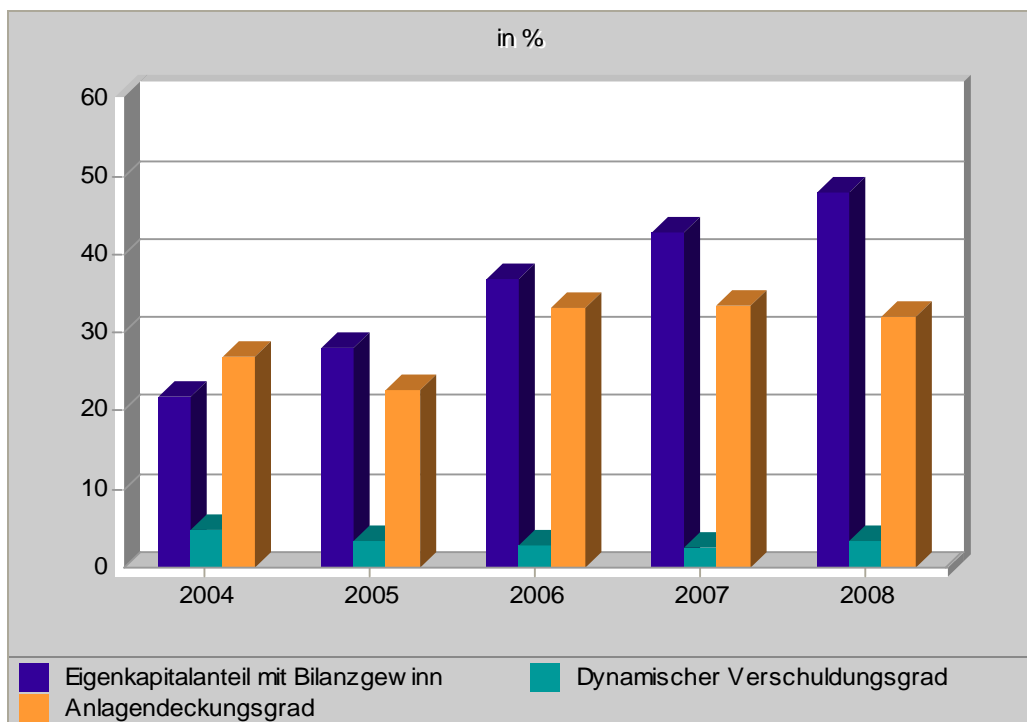
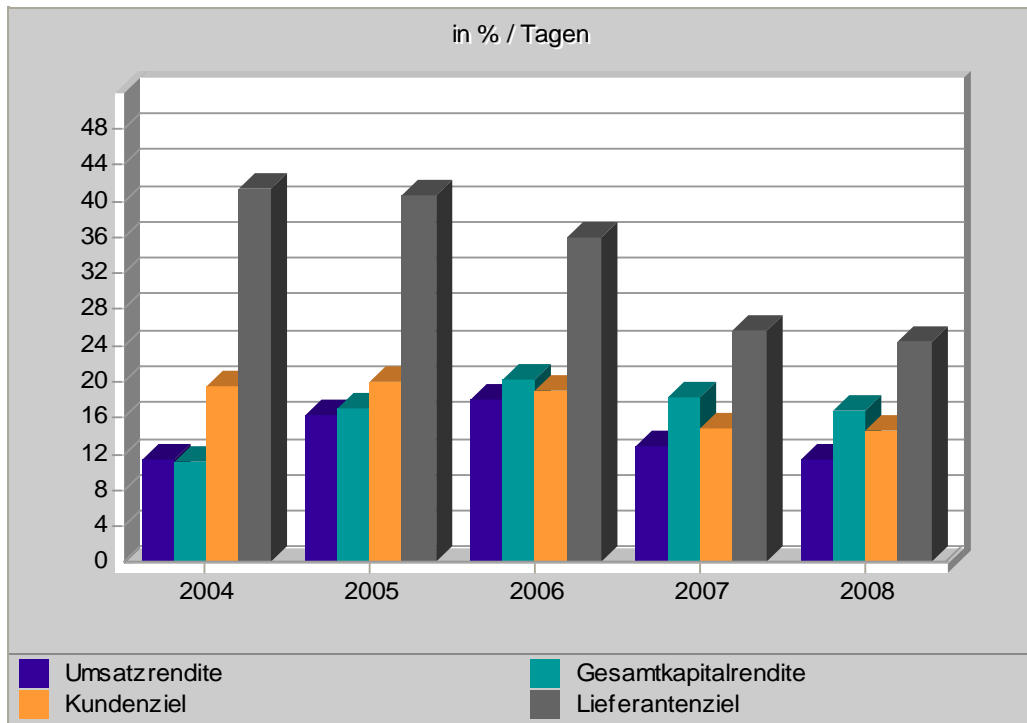
Bei insgesamt gesunkenem Fremdkapital haben sich die Anteile des mittel- und des kurzfristigen sowie des Verbundfremdkapitals erhöht, der Schwerpunkt liegt nach wie vor im mittelfristigen Bereich.

Innerhalb der mittelfristigen Verbindlichkeiten haben weiter die Kreditinstitute den größten Anteil.

Die Betrachtung der Verbindlichkeiten (außer Rückstellungen) nach Gläubigergruppen zeigt eine relativ höhere Beanspruchung der Lieferanten sowie des Verbundbereichs. Nach wie vor sind die Kreditinstitute Hauptgläubiger des Unternehmens.

Kennzahlen

Analysezeitraum	2004	2005	2006	2007	2008
Währung	Euro	Euro	Euro	Euro	Euro
Renditekennzahlen (in%)					
Umsatzrendite	11,33	16,30	18,15	12,86	11,40
Gesamtkapitalrendite	11,19	16,98	20,34	18,36	16,77
Aufwandsstrukturkennzahlen in v.H. der Gesamtleistung					
Materialanteil	40,86	41,14	42,68	48,96	49,32
Personalanteil	34,48	28,21	26,35	26,00	27,82
Abschreibungsanteil	4,92	4,83	4,66	3,18	2,52
Anteil restlicher Aufwand	8,30	9,32	10,08	9,16	12,22
Kennzahlen zur Zielgewährung (in Tagen)					
Zielgewährung an Kunden	19,56	20,07	19,09	14,87	14,55
Zielgewährung von Lieferanten	41,43	40,55	36,07	25,54	24,35
Lagerwirtschaftskennzahlen (in Tagen)					
Reichweite Erzeugnis- bzw. Warenlager	7,47	7,17	7,99	6,30	5,85
Reichweite Material- bzw. Warenlager	23,99	22,40	22,44	15,97	13,99
Kennzahlen zum Cashflow und zum Verschuldungsgrad					
Eigenkapitalanteil ohne Bilanzgewinn	8,10	10,90	14,54	20,64	23,63
Eigenkapitalanteil mit Bilanzgewinn	21,79	28,20	36,91	42,82	48,14
Innere Schuldendeckung bzw. Dynamischer Verschuldungsgrad	4,61	3,25	2,69	2,49	3,21
Anlagendeckungsgrad	26,98	22,81	33,27	33,58	32,22
Fremdkapitalstruktur nach Kapitalgebern:					
Rückstellungen	4,62	6,68	8,56	9,59	10,66
Verbundbereich	2,37	3,74	4,97	6,10	6,74
Kreditinstitute	81,30	76,54	69,86	64,86	63,39
Lieferanten	5,93	6,73	7,61	8,67	9,46
andere	5,77	6,32	9,00	10,78	9,75
nach Fristen:					
Verbundbereich	2,37	3,74	4,97	6,10	6,74
kurzfristig	36,07	41,87	32,84	32,19	32,75
mittelfristig	41,67	41,67	39,74	47,47	54,30
langfristig	19,88	12,71	22,46	14,24	6,21



Branchenanalyse

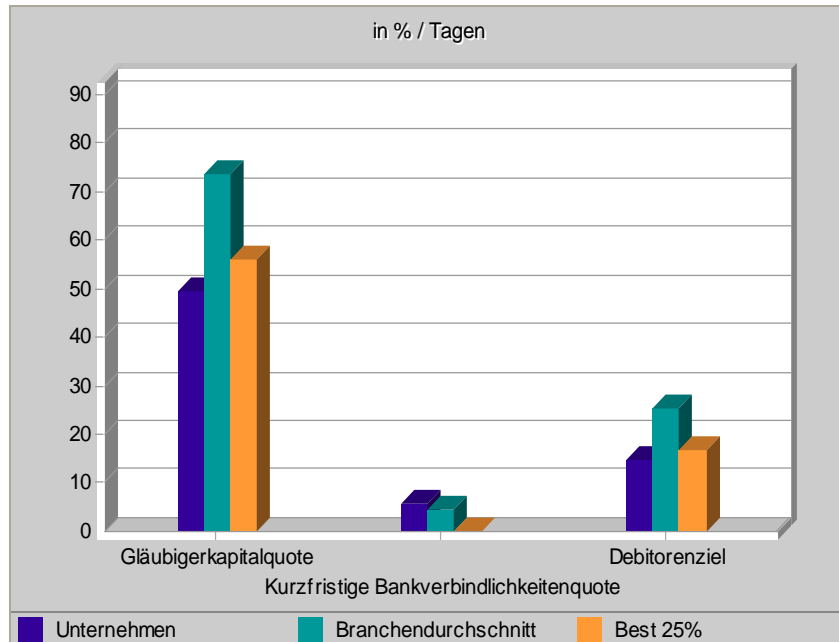
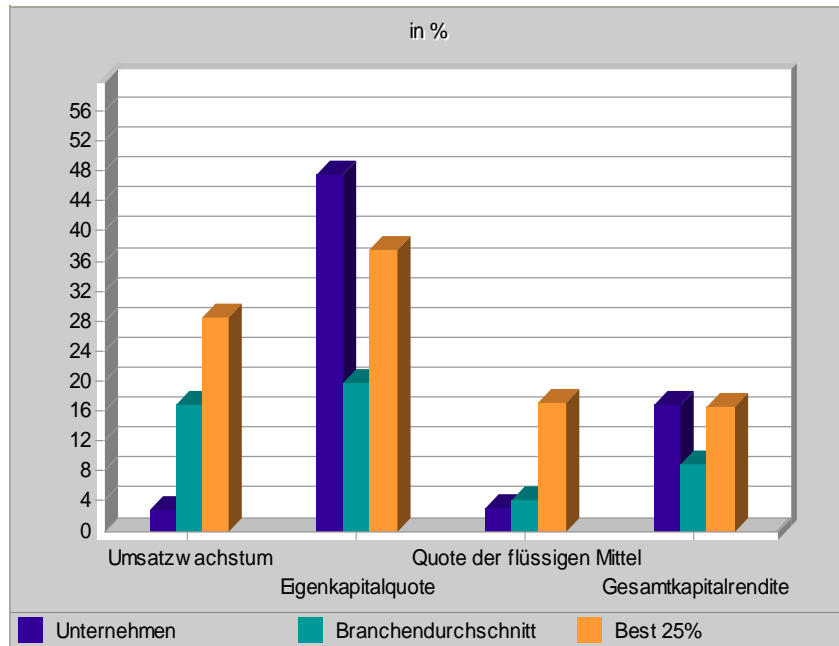
Branche: Säge-, Hobel- und Holzimprägnierwerke

Kennzahlenwerte für	2007	2008	Branchen- durchschnitt	Best 25%
in T-Euro / in % / in Tagen				
Cashflow-Kennzahlen				
Cashflow (EBITDA) Bundesbank (in T-Euro)	764	524	323	1.251
Cashflow Rendite (in %)	22,52	15,48	12,67	21,61
Verschuldungs-Kennzahlen (in%)				
Eigenkapitalquote	42,52	47,65	19,70	37,54
Gläubigerkapitalquote	54,99	49,58	73,74	56,12
Kurzfristige Bankverbindlichkeitenquote	6,94	5,84	4,55	0,00
Rendite-Kennzahlen (in %)				
Eigenkapitalrendite	35,81	29,74	33,60	69,26
Gesamtkapitalrendite	18,36	16,77	8,78	16,56
Liquidität und Anlagendeckung (in %)				
Liquidität 2. Grades	36,88	52,13	78,93	132,79
Quote der flüssigen Mittel	1,21	3,00	4,08	17,04
Anlagendeckung II	90,76	94,85	212,41	368,13
Umschlagszahlen				
Kapitalumschlag (in %)	142,70	146,99	244,00	163,00
Debitorenziel (in Tagen)	14,87	14,55	25,14	16,64
Kreditorenziel (in Tagen)	25,54	24,35	33,22	46,37
Sonstige Kennzahlen (in T-Euro)				
Umsatz je Mitarbeiter	156,17	160,65	198,19	299,44
Umsatzwachstum (in %)	23,21	2,87	16,80	28,46
Personalaufwand je Mitarbeiter	40,58	44,65	37,67	31,63
Jahresüberschuss je Mitarbeiter	9,92	10,58	3,95	10,03

Die Branchenvergleichszahlen basieren auf Kennzahlen der Deutschen Bundesbank Stand November 2008 für das Jahr 2006.

Hinweis

Für einige Branchen liegen derzeit noch keine ausreichenden Datenbestände vor, um repräsentative Durchschnittswerte für alle Kennzahlen zu bilden. Sofern für die ausgewählte Branche keine Kennzahlen ermittelt werden können, werden die Durchschnittswerte der übergeordneten Branche gewählt.



Erläuterung

Die beiden Grafiken stellen die Kennzahlenwerte des Unternehmens (blaue Balken) einerseits dem Branchendurchschnitt (grüne Balken), andererseits dem Wert der besten 25 % der Branche (orange Balken) gegenüber. Während die Kennzahlen der oberen Grafik positiv zu interpretieren sind, sofern die Unternehmenswerte über den Branchenwerten liegen, sind die Kennzahlen der unteren Grafik als positiv zu betrachten, wenn die Unternehmenswerte geringer als die Vergleichswerte sind.

Bankenschema

Kennzahlen der Volks- und Raiffeisenbanken

Analysezeitraum	2004	2005	2006	2007	2008
Währung	Euro	Euro	Euro	Euro	Euro
RENTABILITÄT					
8101 Cash Flow/Umsatz	12,28	17,55	17,39	13,67	8,78
8102 Umsatzrentabilität	7,35	13,08	12,90	10,49	6,29
8103 Eigenkapitalrentabilität	31,25	44,69	36,51	32,55	18,06
8104 Gesamtkapitalrentabilität	11,30	17,23	18,12	18,17	11,90
8105 Zinsdeckung	180,85	385,58	406,20	477,32	354,92
8106 Tilgungsdauer (Jahre)	5,18	3,03	2,28	1,92	2,32
LIQUIDITÄT					
8201 Debitorenziel (Tage)	19,56	20,07	19,09	14,87	14,55
8202 Kreditorenziel (Tage)	41,43	40,55	36,07	25,54	24,35
8203 Umschlagshäufigkeit (Handel)	22,26	25,01	25,05	37,32	40,67
8204 Umschlagshäufigkeit (Industrie)	15,00	16,07	16,04	22,54	25,73
VERMÖGENS-, KAPITAL-, FINANZSTRUKTUR					
8301 Vermögensstruktur	88,07	88,13	86,59	85,98	83,74
8302 Eigenkapital-Quote	23,28	30,61	39,83	46,15	51,40
8303 Anlagendeckung	81,36	79,21	91,48	94,83	99,04
WEITERE KENNZIFFERN					
8401 Return on Investment	4,91	8,83	10,02	9,09	9,74
8402 Kapitalumschlagshäufigkeit	0,99	1,05	1,12	1,43	1,48
8403 Working Capital	-552.588	-576.907	-148.720	-48.780	72.769
KAPITALDIENSTFÄHIGKEIT					
8501 Erweiterter Cash Flow	521.414	638.958	572.130	559.047	373.533
8502 Entnahmen/Gewinnausschüttung	0	0	0	0	0
8503 Kapitaldienstgrenze vor Ersatzinvestitionen	521.414	638.958	572.130	559.047	373.533
3104 Zinsen und ähnliche Aufwendungen	151.210	131.546	125.110	106.385	88.135
8504 Liquiditätsüberschuß/-fehlbetrag vor Ersatzinvestitionen (brutto)	370.204	507.412	447.020	452.662	285.398
6101 Tilgung langfr. Verbindlichkeiten	119.265	366.667	79.790	182.629	137.133
8505 Liquiditätsüberschuß/-fehlbetrag vor Ersatzinvestitionen (netto)	250.939	140.745	367.230	270.033	148.265
8601 Cash Flow	456.851	680.509	684.959	661.520	437.152

Qualitative Daten

Selbstbild Unternehmer	
Bankbeziehung	27 Jahre
Alter des Unternehmers	58 Jahre
Stellvertreterregelung	vertragliche Regelung mittels Prokura oder Geschäftsführungsbefugnis
Nachfolgeregelung	vorvertragliche Absprachen mit möglichen Nachfolgern
Leitungserfahrung	12 Jahre, davon 10 Jahre in dem genannten Unternehmen
Branchenerfahrung	25 Jahre, davon 10 Jahre in dem genannten Unternehmen
Selbstbild Unternehmen	
Rechnungslegung	<ul style="list-style-type: none"> • verpflichtende Veröffentlichung des Jahresabschlusses • Gliederung: über die Mindestanforderung des HGB hinaus • Gewinn- und Verlustrechnung nach Gesamtkostenverfahren • Abschlussvermerk: WP uneingeschränkt • freiwillige Prüfung
Controlling, Finanzplanung, Businessplan	<ul style="list-style-type: none"> • monatliche Finanzdisposition • monatlich Kosten- und Leistungskontrolle • nur bei Bedarf Erstellung einer Detailplanung
unterjährige Unterlagen	<ul style="list-style-type: none"> • monatlich Auswertung einer BWA • monatliche Weiterleitung von Daten an die Unternehmensleitung
Risikovorsorge / Versicherung	<ul style="list-style-type: none"> • Grundrisiken (Feuer-, Wasser-, Sturmschäden, etc.) • Haftungsrisiken (Produkt-, Umwelt-, Betriebsrisiken, etc.) • Finanzrisiken (Forderungsausfälle, Vertragsstrafen, etc.) • weitere Risiken (Betriebsunterbrechung, Rechtsschutzversicherung, etc.)
Markt / Branche für Hauptleistung	<ul style="list-style-type: none"> • erwartetes Umsatzwachstum: deutlich stärker als Branchendurchschnitt • regionale Konkurrenz: mäßig • überregionale Konkurrenz: stark • 5 Kunden machen 75 % des Umsatzes aus • 3 Lieferanten machen 75 % des Einkaufs aus • Verdrängungsrisiko: Produkt innerhalb der nächsten 12 Monate nicht kopierbar

Anhang 1

Bilanzrating (Krisenprognose)

Analysezeitraum	2004	2005	2006	2007	2008
Währung	Euro	Euro	Euro	Euro	Euro
Ratingstufe auf der IFD*-Ratingskala von 1 (sehr gute/gute Bonität) bis 6 (sehr hohes Risiko)	4	2	2	2	2
* Initiative Finanzstandort Deutschland					
Einjahres-Ausfallwahrscheinlichkeit (in%)	1,58	0,70	0,53	0,38	0,54
Krisensignalwert zur Einschätzung des Risikos einer Insolvenzgefährdung	2,63	3,46	3,74	4,08	3,72
Einzelkomponenten:					
Quote des ordentlichen Ergebnisses	0,12	0,18	0,20	0,20	0,13
Ordentliches Ergebnis/	458.951	683.179	687.111	664.594	440.188
Nettobilanzsumme	3.758.135	3.696.879	3.467.946	3.348.475	3.344.664
Bank- und Lieferantenquote	0,69	0,60	0,49	0,43	0,38
Bank- und Lieferantenverbindlichkeiten/	2.576.029	2.225.625	1.714.179	1.425.677	1.278.977
Nettobilanzsumme	3.758.135	3.696.879	3.467.946	3.348.475	3.344.664
Quote der Fremdkapitalkosten	0,05	0,05	0,06	0,06	0,06
Zinsen und ähnliche Aufwendungen/	151.210	131.546	125.110	106.385	88.135
Verbindlichkeiten	2.799.093	2.468.353	1.984.194	1.710.627	1.527.503
Quote kurzfristiger Verbindlichkeiten	0,26	0,25	0,14	0,10	0,09
Kurzfristige Verbindlichkeiten/	977.704	983.631	569.262	469.974	423.983
Umsatzerlöse	3.728.067	3.878.157	3.929.249	4.841.263	4.980.274
Eigenmittelquote	0,08	0,11	0,15	0,21	0,24
Wirt. Eigenkapital (ratingorientiert)/	303.112	405.645	509.999	699.999	799.999
Bilanzsumme (ratingorientiert)	3.755.601	3.696.878	3.467.945	3.348.474	3.344.663

Erläuterung

Das Bilanzrating basiert auf einer logistischen Regressionsanalyse zur Unternehmensklassifizierung, um Wahrscheinlichkeitsaussagen über dessen Krisenanfälligkeit für die Zukunft treffen zu können. Die verwendete Funktion wurde in Kooperation mit dem Institut für betriebswirtschaftliches Management der Universität Münster, Prof. Dr. Jens Leker, anhand empirischer Daten mittelständischer Unternehmen entwickelt. Die logistische Regressionsanalyse liefert einen Ergebniswert, der als Indikator für die zukünftige wirtschaftliche Entwicklung des Unternehmens steht. Der Ergebniswert zielt auf die Eintrittswahrscheinlichkeit einer Insolvenz innerhalb des nächsten Jahres ab. Dieses Gütemaß basiert auf der verwendeten Analysestichprobe von Vergangenheitsdaten tatsächlicher Insolvenzfälle. Durch aktive Handlungsmaßnahmen kann der Einschätzung des Systems bei lebenden Unternehmen begegnet werden. Dies ist die Zielsetzung der Krisenfrüherkennung.

Anhang 2

Kennzahlen mit Rechenbasis

Analysezeitraum	2004	2005	2006	2007	2008
Vergleichszeitraum	2003	2004	2005	2006	2007
Währung	Euro	Euro	Euro	Euro	Euro
Renditekennzahlen					
Erfolg	422.491	632.124	713.173	622.704	567.887
/ Umsatz * 100	3.728.067	3.878.157	3.929.249	4.841.263	4.980.274
= Umsatzrendite	11,33	16,30	18,15	12,86	11,40
Erfolg	422.491	632.124	713.173	622.704	567.887
/ Bilanzsumme * 100	3.775.535	3.722.979	3.507.096	3.390.961	3.385.719
= Gesamtkapitalrendite	11,19	16,98	20,34	18,36	16,77
Aufwandsstrukturkennzahlen in v.H. der Gesamtleistung					
Materialanteil	40,86	41,14	42,68	48,96	49,32
Personalanteil	34,48	28,21	26,35	26,00	27,82
Abschreibungsanteil	4,92	4,83	4,66	3,18	2,52
Anteil restlicher Aufwand	8,30	9,32	10,08	9,16	12,22
Kennzahlen zur Zielgewährung Angaben in Tagen					
Leistungsforderungen	202.516	216.216	208.306	199.920	201.241
/ Umsatzerlöse	3.728.067	3.878.157	3.929.249	4.841.263	4.980.274
= Zielgewährung an Kunden	19,56	20,07	19,09	14,87	14,55
Leistungsverbindlichkeiten	175.257	179.799	168.460	168.108	166.040
/ Materialaufwand	1.522.843	1.596.435	1.681.190	2.369.330	2.454.640
= Zielgewährung von Lieferanten	41,43	40,55	36,07	25,54	24,35
Lagerwirtschaftskennzahlen Angaben in Tagen					
Bestand an Erzeugnissen, Waren	77.335	77.210	87.164	84.744	80.978
/ Umsatzerlöse	3.728.067	3.878.157	3.929.249	4.841.263	4.980.274
= Reichweite des Erzeugnis- bzw. Warenlagers	7,47	7,17	7,99	6,30	5,85
Bestand an RHB-Stoffen, Waren	101.492	99.312	104.800	105.105	95.415
/ Materialaufwand	1.522.843	1.596.435	1.681.190	2.369.330	2.454.640
= Reichweite des Material- bzw. Warenlagers	23,99	22,40	22,44	15,97	13,99

Analysezeitraum	2004	2005	2006	2007	2008
Vergleichszeitraum	2003	2004	2005	2006	2007
Währung	Euro	Euro	Euro	Euro	Euro
Kennzahlen zum Cashflow und zum Verschuldungsgrad					
Eigenkapital ohne Bilanzgewinn	305.646	405.646	510.000	700.000	800.000
/ Bilanzsumme * 100	3.775.535	3.722.979	3.507.096	3.390.961	3.385.719
= Eigenkap.anteil ohne Bil.gewinn	8,10	10,90	14,54	20,64	23,63
Eigenkapital mit Bilanzgewinn	822.502	1.049.982	1.294.460	1.451.921	1.629.924
/ Bilanzsumme * 100	3.775.535	3.722.979	3.507.096	3.390.961	3.385.719
= Eigenkap.anteil mit Bil.gewinn	21,79	28,20	36,91	42,82	48,14
Fremdkapital	2.953.033	2.672.997	2.212.636	1.939.040	1.755.795
/ Cashflow * 100	640.489	823.456	822.681	780.216	546.156
= Innere Schuldendeckung bzw. Dynamischer Verschuldungsgrad	4,61	3,25	2,69	2,49	3,21
langfristiges Kapital	892.821	745.492	1.006.885	976.079	908.991
/ Anlagevermögen * 100	3.309.581	3.268.017	3.025.966	2.906.957	2.821.208
= Anlagendeckungsgrad	26,98	22,81	33,27	33,58	32,22
Fremdkapitalstruktur nach Kapitalgebern:					
Rückstellungen	4,62	6,68	8,56	9,59	10,66
Verbundbereich	2,37	3,74	4,97	6,10	6,74
Kreditinstitute	81,30	76,54	69,86	64,86	63,39
Lieferanten	5,93	6,73	7,61	8,67	9,46
andere	5,77	6,32	9,00	10,78	9,75
nach Fristen:					
Verbundbereich	2,37	3,74	4,97	6,10	6,74
kurzfristig	36,07	41,87	32,84	32,19	32,75
mittelfristig	41,67	41,67	39,74	47,47	54,30
langfristig	19,88	12,71	22,46	14,24	6,21

Anhang 3

Strukturbilanz Aktiva der Volks- und Raiffeisenbanken

Analysezeitraum	2004	2005	2006	2007	2008
Währung	Euro	Euro	Euro	Euro	Euro
1009 Immaterielle Vermögensgegenstände	2.536	1.736	1.086	436	1.620
1019 Grundstücke und Gebäude	2.457.414	2.424.426	2.383.910	2.343.395	2.302.880
1021 Technische Anlagen und Maschinen	545.940	568.296	423.237	368.791	375.469
1022 Andere Anlagen und BGA	268.045	237.913	182.087	158.689	121.239
1023 Gel. Anzahl. u. Anlagen im Bau	0	0	0	0	0
1029 Sonstige Sachanlagen	813.985	806.209	605.324	527.480	496.708
1039 Immat. Vermögen und Sachanlagen	3.273.935	3.232.371	2.990.320	2.871.311	2.801.208
1041 Anteile/Ausleihungen an verb.U.	0	0	0	0	0
1042 Anteile/Ausleihungen an Bet.-U.	0	0	0	0	0
1049 Finanzanlagen verbundene-/Bet.U.	0	0	0	0	0
1051 Wertpapiere des AV	35.646	35.646	35.646	35.646	20.000
1052 Sonstige Ausleihungen	0	0	0	0	0
1059 Sonstige Finanzanlagen	35.646	35.646	35.646	35.646	20.000
1069 Finanzanlagen	35.646	35.646	35.646	35.646	20.000
1079 Anlagevermögen	3.309.581	3.268.017	3.025.966	2.906.957	2.821.208
1101 Roh-, Hilfs-, Betriebsstoffe	101.492	99.312	104.800	105.105	95.415
1102 Unfertige Erzeugnisse/Leistungen	8.915	13.372	20.058	21.262	20.624
1103 Fertige Erzeugnisse und Waren	68.420	63.838	67.106	63.482	60.354
1104 Geleistete Anzahlungen	0	0	0	0	0
1109 Vorräte	178.827	176.522	191.964	189.849	176.393
1131 Forderungen aus Lieferung+Leistung	202.516	216.216	208.306	199.920	201.241
1132 Forderungen gegen verbundene U.	0	0	0	0	0
1133 Forderungen gegen BeteiligungsU.	0	0	0	0	0
1134 Forderungen gegen Gesellschafter	0	0	0	0	0
1135 Sonstige Vermögensgegenstände	25.740	13.054	3.065	32.906	58.663
1139 Ford. u. sonst. Vggst.	228.256	229.270	211.371	232.826	259.904
1151 Anteile (UV) an verbundenen Untern.	0	0	0	0	0
1152 Eigene Anteile	0	0	0	0	0
1153 Sonstige Wertpapiere	0	0	0	0	0
1154 Schecks, Kasse, Bankguthaben	35.433	27.032	56.357	41.005	101.510
1159 Liquide Mittel	35.433	27.032	56.357	41.005	101.510
1169 Sonstiges Umlaufvermögen	263.689	256.302	267.728	273.831	361.414
1179 Umlaufvermögen	442.516	432.824	459.692	463.680	537.807
1189 Rechnungsabgrenzungsposten	5.938	7.138	8.938	10.324	10.121
1200 Bereinigte Bilanzsumme	3.758.035	3.707.979	3.494.596	3.380.961	3.369.136

Strukturbilanz Passiva der Volks- und Raiffeisenbanken

Analysezeitraum	2004	2005	2006	2007	2008
Währung	Euro	Euro	Euro	Euro	Euro
2011 Einlagen, gezeichnetes/eingef. Kap.	255.646	255.646	260.000	260.000	260.000
2012 Offene Rücklagen	50.000	150.000	250.000	440.000	540.000
2013 Gewinn-/Verlustvortrag	452.222	516.855	644.336	634.460	601.926
2014 J.übersch./-fehl., Bil.gew./-verl.	64.634	127.481	140.124	117.461	227.998
2019 Ausgewiesenes haftendes Eigenkap.	822.502	1.049.982	1.294.460	1.451.921	1.629.924
2029 Eigenkapital-mindernde Posten	17.500	15.000	12.500	10.000	16.583
2039 Eigenkapital-ähnliche Posten	70.000	100.000	110.000	118.350	118.350
2041 dav.: nicht geb. Ges.darlehen	70.000	100.000	110.000	118.350	118.350
2049 Bilanzielles Eigenkapital	875.002	1.134.982	1.391.960	1.560.271	1.731.691
2051 Rückstellungen für Pensionen u.ä.	66.342	69.012	71.164	74.238	77.275
2052 Sonst. langfristige Rückstellungen	0	0	0	0	0
2059 Langfristige Rückstellungen	66.342	69.012	71.164	74.238	77.275
2060 Sonderposten mit Rücklageanteil					
- hier: Ertragsteueranteil	0	0	0	0	0
2061 Anleihen	0	0	0	0	0
2062 Verbindlichkeiten gegenüber KI	1.701.389	1.284.722	1.204.932	1.022.303	915.170
2063 davon gegenüber eigenem	0	0	0	0	0
2064 Verbindlichk. ggü. verbundenen U.	0	0	0	0	0
2065 Verbindlichk. ggü. Beteiligungs-U.	0	0	0	0	0
2066 Sonstige langfr. Verbindlichkeiten	50.000	100.000	100.000	100.000	70.000
2069 Langfristige Verbindlichkeiten	1.751.389	1.384.722	1.304.932	1.122.303	985.170
2070 davon: Verbind. mit RLZ > 5 Jahren	520.833	270.834	425.721	201.841	31.716
2079 Langfristiges Fremdkapital	1.817.731	1.453.734	1.376.096	1.196.541	1.062.445
2089 Langfristiges Kapital	2.692.733	2.588.716	2.768.056	2.756.812	2.794.136
2099 Steuer- und sonstige Rückstellungen	70.198	109.532	118.128	111.689	109.962
2101 Verbindlichkeiten gegen KI: RLZ < 1	699.383	761.104	340.787	235.266	197.767
2102 davon gegenüber eigenem KI: RLZ < 1	0	0	0	0	0
2103 Erhaltene Anzahl. a.B.: RLZ < 1	17.400	26.100	39.150	42.486	41.055
2104 Verb. aus Liefer.+Leist.: RLZ < 1	175.257	179.799	168.460	168.108	166.040
2105 Verbindlichk. aus Wechsel: RLZ < 1	0	0	0	0	0
2106 Verb. g. verbundenen U.: RLZ < 1	0	0	0	0	0
2107 Sonstige kurzfristige Verbindlichk.	103.064	42.728	60.015	66.600	60.176
2109 Kurzfristige Verbindlichkeiten	995.104	1.009.731	608.412	512.460	465.038
2119 Kurzfristiges Kapital	1.065.302	1.119.263	726.540	624.149	575.000
2189 Rechnungsabgrenzungsposten	0	0	0	0	0
2200 Bereinigte Bilanzsumme	3.758.035	3.707.979	3.494.596	3.380.961	3.369.136

Struktur-Gewinn- und Verlustrechnung der Volks- und Raiffeisenbanken

Analysezeitraum	2004	2005	2006	2007	2008
Währung	Euro	Euro	Euro	Euro	Euro
3009 Umsatzerlöse	3.728.067	3.878.157	3.929.249	4.841.263	4.980.274
3011 Bestandsveränderungen +/-	-8.727	-125	9.954	-2.420	-3.766
3012 aktivierte Eigenleistungen	0	0	0	0	0
3019 Gesamtleistung	3.719.340	3.878.032	3.939.203	4.838.843	4.976.508
3031 So. betriebliche Erträge (ordentl.)	7.301	2.000	0	2.647	3.529
3041 Materialaufwand	1.522.843	1.596.435	1.681.190	2.369.330	2.454.640
3059 Rohergebnis	2.203.798	2.283.597	2.258.013	2.472.160	2.525.397
3071 Personalaufwand	1.284.761	1.094.389	1.037.969	1.257.881	1.384.303
3081 Planmäßige Abschreibungen auf immaterielles Vermögen u. Sachanlagen	183.388	173.289	176.768	153.719	124.340
3082 So. betriebliche Aufw. (ordentl.)	292.269	371.024	407.121	444.558	609.289
3083 -davon Raumkosten	75.064	102.311	107.891	134.399	192.709
3084 -davon Versicherungen/Beiträge	30.710	32.388	37.397	37.752	41.941
3085 -davon Kfz.-Kosten (ohne Steuer)	69.784	68.073	74.406	78.743	107.607
3086 -davon Werbe-/Reisekosten	16.765	21.638	29.726	29.144	51.685
3087 Sonstige Steuern	21.988	9.440	6.008	6.008	7.618
3088 Sonst. betriebliche Aufwendungen (ordentliche) und sonstige Steuern	314.257	380.464	413.129	450.566	616.907
3089 Betriebsergebnis brutto	421.392	635.455	630.147	609.994	399.847
3101 Erträge aus Finanzanlagen	0	0	0	0	0
3102 So. Zinsen und ähnliche Erträge	3.281	3.311	3.154	4.192	1.100
3104 Zinsen und ähnliche Aufwendungen	151.210	131.546	125.110	106.385	88.135
3106 Zinsaufwendungen für Ges.darlehen	0	0	0	0	0
3107 Erträge/Aufwend. aus U.verträgen	0	0	0	0	0
3109 Finanzergebnis	-147.929	-128.235	-121.956	-102.193	-87.035
3119 Betriebsergebnis vor EE-Steuern	273.463	507.220	508.191	507.801	312.812
3121 So. betr. Erträge (unregelmäßig)	1.927	147	80.435	8.962	172.169
3122 So. betr. Aufwend. (unregelmäßig)	4.109	6.789	563	444	5.229
3123 Außerordentliche Erträge	0	0	0	0	0
3124 Außerordentliche Aufwendungen	0	0	0	0	0
3125 Auflös./Einst. SoPo mit RL-Anteil	0	0	0	0	0
3126 Außerplanmäßige Abschreibungen auf immat. Verm. und Schulden, etc.	0	0	0	0	0
3129 Unregelmäßiges und a.o. Ergebnis	-2.182	-6.642	79.872	8.518	166.940
3139 Steuern vom Einkommen und Ertrag	86.647	173.097	237.939	208.858	151.754
3149 Jahresüberschuss/Jahresfehlbetrag	184.634	327.481	350.124	307.461	327.998
3161 Vorabausschüttung	70.000	100.000	110.000	0	0
3169 Gewinn-/Verlustvortrag Vorjahr	452.222	516.855	644.336	634.460	601.926
3179 Entnahmen aus Rücklagen	0	0	0	0	0
3189 Einstellungen in Rücklagen	50.000	100.000	100.000	190.000	100.000
3199 Gewinnverwendung	332.222	316.855	434.336	444.460	501.926
3200 Bilanzgewinn/-verlust	516.856	644.336	784.460	751.921	829.924

DATEV eG

90329 Nürnberg

Telefon +49 911 319-0

Telefax +49 911 319-3196

E-Mail info@datev.de

Internet www.datev.de

Paumgartnerstraße 6–14